



# TYT

TÜRKİYE GENELİ  
DENEME SINAVI

## ÇÖZÜM KİTAPÇIĞI

YENİ  
NESİL  
SORULAR

MANTIK  
MUHAKEME  
SORULARI

40 Türkçe / 25 Sosyal Bilimler / 40 Matematik / 20 Fen Bilimleri

[www.sadikuygun.com.tr](http://www.sadikuygun.com.tr)

192031202

 SADIK UYGUN  
YAYINLARI

## TÜRKÇE

1. Bu testte 40 soru vardır.

1. "uğraştırmıştır" sözcüğünün cümledeki anlamı; zor durumda bırakmış, yormuş değildir. Cümle okunduğunda üzerinde çalışılmış, kafa yorulmuş anlamı görülmektedir.

**Cevap: B**

2. Soru kökündeki cümle ile anlatılmak istenen konuşmaya geçecek bir fikir olmadıkça susmanın daha iyi olacağıdır. Ancak iyi bir fikrin varsa konuş denilmektedir. B,C,D ve E şıklarında da aynı fikir savunulmaktadır. A şıkında ise iyi bir fikrin varsa bile karşıdaki anlamıorsa konuşmamalısın gibi farklı bir fikir sunulmaktadır.

**Cevap: A**

3. "Mutluluk, vitrinde görülen, seçtikten sonra da bedeli ödenip götürülen eşyaya benzemez." cümlesi metin içinde mutluluğun bir eşya gibi görülüp, beğenilip, bedeli ödenerek alınabilecek bir şey olmadığını anlatmaktadır. Yani mutluluğa kolayca, istediğin anda, istediğin şekilde ulaşamazsın mesajı verilmektedir.

**Cevap: C**

4. "yürümek" sözcüğünün temel anlamı somuttur. Verilen cümlede ruhların birlikte yürümesi gibi soyut bir kavramı ifade etmek için kullanılmıştır. Soyun bir durum ya da kavramı somut bir sözcükle ifade etmeye "somutlaştırma" denir.

**Cevap: A**

5. Bir şeyin kime, neye ait olduğunu gösteren eklere iyelik-aitlik-sahiplik ekleri denir. A şıkındaki gez-i fiilden isim yapım eki, B şıkındaki siz-in tamlayan eki, C şıkındaki top-u belirtme hâl eki, E şıkındaki düşler-in tamlayan ekidir. D şıkındaki sözler-i ise üçüncü tekil kişi iyelik ekidir.

**Cevap: D**

6. Diyor ve bilemiyorum sözcüklerinde ünlü daralması, yoktu sözcüğünde ünsüz sertleşmesi, çocuğun sözcüğünde ünsüz yumuşaması, sevgim acıyor sözcükleri arasında ulama vardır. Verilen beşlikte ünlü düşmesi örneklenmemiştir.

**Cevap: E**

7. Verilen cümlenin öznesi "millî benliğini bilmeyen milletler" söz grubudur. Milletler adı millî benliğini bilmeyen sıfat grubu tarafından nitelenmiştir. Sıfat tamlaması şeklindedir. Benliğin-i sözcüğünde belirtme hâl eki kullanılmıştır. Bilmeyen sıfat eylemi ile eylemsi grubu kurulmuştur. Ben-lik sözcüğü ben kişi zamirinin yapım eki almasıyla ad türüne dönüşmüştür. Bilmeyen eylemsisi edilgen değil etken çatılıdır.

**Cevap: B**

8. A, B, D ve E şıklarında sorular yüklemi buldurmaya yöneliktir. C şıkında yer alan "kim" soru sözcüğü ise özneyi buldurmaya yöneliktir.

**Cevap: C**

9. Görsel incelendiğinde bir adamın ayağının altında onlarca merdiven varken onları kullanmayı duvarın arkasını görmek için zorlandığı görülmektedir. Bu da "İnsanlar, bazen ellerinin altındaki basit çözümleri görmeyip hayatı kendileri için zorlaştırırlar." şeklinde ifade edilebilir.

**Cevap: E**

10. Küçücük sözcüğü küçültme sıfatı, çırpınışları sözcüğü ad eylem, mi ve gibi sözcükleri edat, denizin ortası ve sandalın çırpınışları belirtili ad tamlamasına örnektir. Verilen cümlede adlaşmış sıfat bulunmamaktadır.

**Cevap: D**

## TÜRKÇE

11. Yunus Emre (,) temelde iki şeyin üzerinde durmuştur (:) birincisi, insanların insanları sevmesi (,) ikincisi sonsuz sevginin insan kalbini nasıl güzelleştirdiği (.)

Cevap: A

12. A,B,C ve D şıklarındaki görsellerde kitabın insanlara kattığı farklılıklar ve faydalar gösterilirken E şıkındaki görselde kitabın televizyon karşısında yenik duruma düştüğü vurgulanmaktadır.

Cevap: E

13. Durduramazsınız sözcüğü birleşik yapılı basit çekimli eylemdir, odamızın sözcüğü tamlayanı düşmüş ad tamlamasına örnektir, durdurmak sözcüğü oldurgan çatılıdır. Giden,uzak, sözcükleri fiilden isim yapım eki almıştır. Versem eylemi koşul kipiyle çekimlenmiştir.

Cevap: B

14. Ancak sözcüğü "ama" anlamına gelecek şekilde kullanılırsa bağlaç; "henüz, yenice" anlamına gelecek şekilde kullanılırsa zarf, "sadece" anlamına gelecek şekilde kullanılırsa edat olur. I. ve V. cümlelerde edat, II. ve III. cümlelerde bağlaç ve IV. cümlede zarf görevindedir.

Cevap: C

15. "Aile içi şiddet de günden güne artış gösteriyor." Bağlaç olan da ve de sözcükleri ayrı yazılır ve sertleşmeye uğramazlar.

Cevap: B

16. Kağanın Katun ve Kurultayın savaş, barış kağanlık seçimi gibi devlet yönetimine ilişkin konularda söz sahibi olması tüm yetkilerin kağanda toplanmadığını göstermektedir. Ayrıca Doğu ve Batı Kağanlıklarının varlığı tek kişilik bir yönetim anlayışının olmadığını diğer göstergesidir.

Cevap: B

17. Katun'un kağana vekalet etmesi ve önemli konularda söz sahibi olması Türk devletlerinde kadının yetkisinin ve değerinin yüksek olduğunu göstermektedir.

Cevap: A

18. "3 Mart 1924'te Tevhid-i Tedrisat Kanunu kabul edilmiştir." cümlelerin doğru yazılmış şeklidir.

Cevap: E

19. Ara söz ya da ara cümlelerin başında ve sonunda virgül ya da kısa çizgi kullanılır.

Cevap: C

20. II. cümleye kadar aklın ne olduğu ve işlevi anlatılmıştır. II. cümleden sonra ise aklın geliştirilip beslenmesi anlatılarak yeni bir konuya geçilmiştir.

Cevap: B

21. Bir görüntüyü zihinde canlandırmak üzere renk ve şekillerin kullanıldığı anlatım biçimi "betimleme"dir.

Cevap: D

22. Akışı bozan cümleler paragrafın genel konusuna uymaz ve kendinden önceki ve sonraki cümlelerle doğru bir bağlantı kurmazlar. III. cümlede belirtilen görüşü kendinden sonra gelen cümle desteklememektedir. III. cümlelerin paragrafın genel konusuyla bağı yoktur.

Cevap: C

23. İçimde tek bir ışık kalmadı, cümlesi umutsuzluğu ve karamsarlığı, yarın nasıl bir güne uyanacağımdan emin değilim cümlesi kaygıyı, her şeyin kontrolünü kaybettim cümlesi çaresizliği göstermektedir. Kişinin düşünce yapısı ve tavırlarında bir tutarsızlık görülmemektedir.

Cevap: A

## TÜRKÇE

24. Parçanın bütününde zaman kavramının ne olduğu açıklanmaktadır.

Cevap: B

25. Güle ait bir cümle verilerek konuşturmadan yararlanılmıştır. Aynı zamanda bir çiçeğin düşünüp konuşabilmesiyle kişileştirme yapılmıştır. En büyük destan şairi tamlaması ile karşılaştırma yapılmıştır. Fırtına yapraklarını kopardığı zaman onun üstüne serpmek isterim, cümlesinde zaman ilgisi kurulmuştur.

Cevap: E

26. Bilgi vermek amacıyla kurduğumuz nesnel cümlelerde dil göndergesel işlevde kullanılır. Sadece bir dil ve dil ailesinin gramer özellikleri ile ilgili bilgi veren cümlelere dikkat edilmelidir çünkü onlarda dil, dil ötesi işlevde kullanılır. Verilen cümleler incelendiğinde "Bir reklamın başarılı sayılması için %70 geri dönüş gereklidir." cümlesinde dilin göndergesel işlevde kullanıldığı görülmektedir.

Cevap: E

27. Metinde olayın anlatıcısı olayın kahramanı olduğu için kahraman bakış açısı kullanılmıştır. Kırtsaldan kente göç karşısında bir yürüğün duyguları ifade edilmiştir. Göze hoş görünen, adı belli gibi niteleyici sözcük gruplarına yer verilmiştir. Doksanlı yılları cümlesiyle olayın gerçekleştiği zaman belirtilmiştir. Parçada iç konuşma tekniği kullanılmıştır. İç çözümlene tekniği kullanılmamıştır.

Cevap: A

28. "Herkes yüksek not almak istediğini ama gerekli çalışmayı yapmıyor." cümlesinde "gerekli çalışmayı yapmıyor" cümlesinin öznesi "herkes" olamaz; "hiçkimse" öznesi gerekli sözcüğünden önce getirilmelidir.

Cevap: C

29. "Karşılaştığınız her insandan yeni bilgiler toplayabilirsiniz." cümlesinin yüklemi "toplayabilirsiniz" olumludur, cümlenin sonunda olduğu için cümle kurallıdır. Topa-bir eylemdir; bu nedenle cümle eylem cümlesidir. Tek yüklemlili ve iki yargılı bir cümle olduğu için cümle girişlik birleşik bir cümledir. Birleşik yapı "karşılaştığınız" sıfat eylemi ile oluşturulmuştur.

Cevap: A

30. Philemon'un sözü aktararak hem alıntı yapılmış hem de tanık gösterilmiştir. Savunulan fikri inandırıcı kılmak için çeşitli meslekler ve kazanç yolları örneklenmiştir. "en tanınan yazar" sıfat grubu ile karşılaştırmaya yer verilmiştir. Parçada abartmadan yararlanılmamıştır.

Cevap: C

31. Verilen metin okunduğunda olumsuz gibi görünen durumların değişik meslek gruplarının kazanç kapısı olduğu anlatılmaktadır. Bu durumda kimileri için kötü olan durumlar, kimileri için kazanç kapısıdır, düşüncesine ulaşabiliriz.

Cevap: B

32. Bir paragrafın giriş cümlesinde öncesinde bir şeyler anlatıldığına dair ifadeler bulunamaz. "Necip Fazıl Kısakürek'in bu şiirinde amaç bir bilgi vermek değildir." cümlesinde "bu şiir" olarak nitelenen şiirden daha önce bahsedilmiş olması gerektiğinden bu cümle bir paragrafın giriş cümlesi olamaz.

Cevap: D

33. Verilen parçada iş arkadaşlarının birbirlerinin açıklarını kapatması gerektiğine dair cümle yoktur.

Cevap: D

34. Metinde kişilerin görev bilinciyle hareket etmesi gerektiği, işini yanlış ya da eksik yapan kişilerin diğer arkadaşlarının emeklerini de olumsuz yönde etkilediği ve herkesin mesleğinin gereklerini yerine getirmesi hâlinde başarının yakalanacağı anlatılmaktadır. Bu parçadan "Bir iş yerinde her çalışanın görev bilinciyle hareket etmesi gerekir." sonucuna varabiliriz.

Cevap: A

## TÜRKÇE

35. Bir işi yapmamakta üşengeçlik, önemsememe ya da motivasyon eksikliği de kararsızlık gibi etkili olduğu metinde belirtildiğinden eyleme geçilmeme nedeni her zaman kararsızlık olmayabilir. Kararsızlıkta tereddüt vardır ifadesi neyi seçeceğinden emin olamama durumunu gösterir. Eşeğin başına gelen düşünüldüğünde kararsız kalmanın zararlı sonuçlar doğurabileceği düşüncesine ulaşırız. En kötü karar bile kararsızlıktan iyidir, cümlesiy-le iyi ya da kötü bir karar verip harekete geçmek gerektiği düşüncesini desteklemektedir. Motivasyon eksikliği karar vermeye değil, harekete geçmeye engeldir düşün-cesi paragrafta belirtilmiştir.

Cevap: B

36. Paragrafta adil olmak için hislerimizden sıyrılıp nesnel bir bakış açısını yakalamamız önerilmektedir. Bu öneriyi yapan bir yazar "Bir karara varmadan önce iç sesinizi dinleyin, o size doğru yolu gösterecektir." diyerek biz-den öznel ve duygularımıza güvenerek karar vermemizi isteyen bir cümle kurarsa kendisiyle çelişir.

Cevap: E

37. Metinde ekinezyanın bağışıklık sistemini güçlendirdiği, bakterilere karşı savunmayı artırdığı, soğuk algınlığına iyi geldiği ve ağrı kesici özelliğe sahip olduğu söylen-mektedir. Ekinezyanın kalp damar sağlığını koruduğuna dair bir bilgi verilmemektedir.

Cevap: A

38. Verilen metinde bulunulan mekandan uzaklaşıp rahat-lamayı düşünmenin geçersizliği anlatılmaktadır. Çünkü kişinin düşünceleri ve duyguları da o nereye giderse oraya gidecektir. Bilgelik ve huzur ancak kişinin kendi içinde bulabileceği kavramlardır düşüncesi savunulmak-tadır.

Cevap: E

39. "İnsanların her zaman başına gelen şeyler için bir so-rumlu ve neden aradığını görüyoruz." cümlesinin parça-nın başına getirilmesi durumunda parçanın ana düşün-cesine ve akışına uygun olduğu görülecektir.

Cevap: C

40. Görsel incelendiğinde A, B, C ve D şıkkındaki verilere ulaşılmaktadır. Soruların video çözümlü olduğu bilgisine de ulaşılabilir ancak Sadık Uygun Cep Uygulaması'ndan çözümlere ulaşılabilmesine dair bir bilgiye görselden ulaşılmamaktadır.

Cevap: E

## SOSYAL BİLİMLER

1. Bu testte sırasıyla, Tarih (1-5), Coğrafya (6-10), Felsefe (11-15), Din Kültürü ve Ahlak Bilgisi (16-20), Din Kültürü ve Ahlak Bilgisi dersini yasal olarak almak zorunda olmayan veya farklı müfredat ile alanlar için Felsefe (21-25) alanlarına ait toplam 25 soru vardır.

1. İlk Türk devletlerinde hükümdarların güçlerini tanrıdan alması hem kut anlayışının hem de ilahi kaynaklı bir egemenliğin olduğunun göstergesidir. Türk boylarını egemenliği altında birleştirmesi Turan düşüncesinin, bütün milletleri kendine bağlaması ise cihan hakimiyeti ülküsünün gerçekleştirildiğinin kanıtıdır. Ancak verilen bilgide hükümdarın ne tür yetkilere sahip olduğu ile ilgili bilgi yer almamıştır.

Yanıt : E

2. İslam Rönesansı, İslam dünyasının bilim, sanat, edebiyat, felsefe gibi alanlarda yaşadığı gelişmelerle ilgilidir. Beytül' Hikme Medresesinin açılması, Antik Çağ Yunan ve Hellen eserlerinin tercüme edilmesi, Bizanslı bilgin ve sanatçıların korunması ve Bağdat'ta rasathanenin (gözlemevi) açılması hep bu yönde çalışmalarlardır. Ancak muhtesiplik makamı, çarşı ve pazardaki işleyişle ilgili olduğu için İslam Rönesansı'na hizmet etmemektedir.

Yanıt : C

3. I. Türk Medeni Kanunu; toplumsal eşitliği sağlamaya yönelik olduğu için halkçılık, dini hukukun yerine modern hukuku getirdiği için laiklik ilkeleriyle ilgilidir. Cumhuriyetçilik ilkesi, yönetsel alanda demokratik çalışmaların yapılmasını temel aldığı için Türk Medeni Kanunu ile ilgisi yoktur.

II. Harf İnkılabı okuma yazma oranını artırarak toplumun eğitim seviyesini yükseltici nitelikte olduğu için halkçılık ilkesiyle ilgilidir.

III. Türk Dil Kurumunun kurulması, Türkçeyi sadeleştirip ulusallaştırma amacına yönelik olduğu için milliyetçilik ilkesiyle bağlantılıdır, laiklik ilkesiyle ilgisi yoktur.

IV. Devletçilik, ekonomik kalkınmanın ve yatırımların devlet eliyle gerçekleştirilmesini ifade etmektedir. Beş yıllık sanayi planı da bu amaca yönelik olduğu için devletçilik ilkesinin uygulamasıdır.

Yanıt : B

4. Verilen grafiğe bakıldığında Osmanlı Devleti'nin 17. yüzyılın sonuna kadar Avrupa devletlerinden üstün olduğu görülmektedir. Bu nedenle Osmanlı'nın sürekli toprak kaybettiği söylenemez.

Yanıt : D

5. I. Dünya Savaşı sırasında imzalanan gizli paylaşım antlaşmalarıyla İtalya'ya vaad edilen İzmir ve çevresinin Paris Barış Konferansı sırasında Yunanistan'a bırakılması, İtalya'nın tepkisine neden olmuş ve İtalya ile diğer İtilaf Devletleri arasında görüş ayrılığı başlamıştır. Ancak II. ve III. öncüllerde verilen durumlar Paris Barış Konferansı'ndan önce yaşandığı için konferansın etkisiyle ortaya çıkmış olamaz.

Yanıt : A

6. Doğa ile insan arasında mekan bazında bir etkileşim vardır. Her çevre insanlara farklı etkilerde bulunur. Bu etki insanların; ekonomik faaliyetlerinin, beslenmelerinin, kıyafetlerinin çeşitlenmesini hatta farklı kültür unsurlarının oluşmasını sağlamıştır. Bu soruda da insanın yaşadığı ortamdan etkilenmesinden bahsedilmektedir.

Yanıt : A

7. Soruda unsur boyutu verilen kesitte yıllar içerisinde tane boyutunun yıllar geçtikçe büyüdüğü gözlenmektedir. Tane boyutunun yaklaşık 5000 yıllık süreçte büyümesi, arazide bulunan akarsuyun akış hızının arttığını göstermektedir. Seçeneklerde verilenlere göre akarsuyun akış hızının artmasını sağlayan tek neden arazinin epiroje-nez ile yavaş yavaş yükselmesidir.

Yanıt : D

8. Yağmur yağdığında Kapadokya'da sıcak hava balon turları yapılamamaktadır. Kapadokya Nevşehir'de bulunan doğal bir yapıdır. Nevşehir, İç Anadolu Bölgesi'ndedir ve İç Anadolu Bölgesi sahip olduğu iklim özelliklerine bağlı olarak en fazla yağışı ilkbahar mevsiminde almaktadır.

**Yanıt : E**

9. Hamburg'dan yola çıkan yük gemisi, Los Angeles'a gitmek için Panama Kanalı'nı kullanarak en kısa yolu seçmiş olur. Fakat Panama kanalı kullanılmaz ise yük gemisinin Güney Amerika'nın güneyinde bulunan Macellan Boğazı'nı kullanmak zorundadır. Bu boğaz, Panama Kanalı'nın açılmasıyla zamanla önemini kaybetmiştir.

**Yanıt : D**

10. Soruda verilen öncüllere göre M merkezinde (Avusturalya) kış mevsimi 21 Haziran'da başlar. Bu nedenle bu tarihte güneye doğru gidildikçe gece süresi uzar. K merkezinde (ABD) yaz mevsimi başlar. K merkezi diğerlerine göre daha batıda yer aldığı için yerel saati en geri olan merkezdir. Bu tarihte Güneş ışınları Kuzey Yarım Küre'de bulunan Yengeç Dönencesi'ne dik açıyla düşmektedir. L merkezi Ekvator üzerinde yer aldığı için cisimlerin gölge yönü öğle vaktinde güney yönüne düşer. C seçeneğinde belirtilen Türkiye'de gündüz süresi uzamaya başlamıştır; ifadesi doğru değildir çünkü bu tarihte Türkiye'de en uzun gündüz yaşanır. Bu nedenle bu tarihten itibaren Türkiye'de gündüz süresi kısaltmaya başlar. Türkiye'de gündüz süresi 21 Aralık'tan itibaren uzamaya başlar. Gündüz süresinin gece süresini geçtiği tarih ise 21 Mart'tır.

**Yanıt : C**

11. Felsefe, temelde öznel bir düşünce etkinliğidir. Bu düşünce etkinliğinin sonucunda filozofların elde ettiği bilgilerin kesinliği yoktur. Her filozof kendi öznel düşüncesini ortaya koyar. Ancak felsefenin ele aldığı konular evrenselidir. Çünkü insana ve insanlığa dair tüm problemler filozofların merak ve hayret duygusunun konusu olmuştur. Felsefenin ilk dönemlerinde doğayı anlama merakı ile yola çıkan filozoflar sonraki dönemlerde paragrafta değinildiği gibi; kültür, ahlak ve siyaset gibi insani değerlere yönelmişlerdir. Her çağın, toplumun, kültürün farklı problem alanları vardır. İnsana dair bu problem alanları her zaman felsefenin konusu olmuştur.

**Yanıt : C**

12. Ahlaki yargılar, değer yargılarıdır (iyi-kötü ), yani öznel-dir ve kişiden kişiye değişir. Bilim yargıları ise gerçeklik yargılarıdır (doğru-yanlış), yani nesnel-dir ve kişiden kişiye değişmez.

**Yanıt : B**

13. İktidar, toplumdaki bireyler üzerinde devlet gücünü kullanma yetkisidir. Soruda verilen paragrafta insanların devlete neden ihtiyaç duydukları, devletin oluşum sürecinin nasıl olduğu ve bu gücün kaynağının ne olduğu anlatılmaktadır. Bu nedenle "İktidar kaynağını nereden alır?" sorusu paragrafın ana tartışma konusunu oluşturur.

**Yanıt : B**

14. Hegel'in, "varlık" ve "yokluk" gibi iki karşıt durumdan "oluş"a ulaşması, varlığın diyalektik bir düzen içinde olduğunu gösterir. Varlığın "oluş" olduğu sonucuna varması ise varlığın maddi ya da fiziksel yapıda olmadığı, dolayısıyla bilgi edinmek için duylara ihtiyaç olmadığına göstergesidir. Paragrafta "Varlık nedir." sorusuna sadece akıl ve düşünce ile ulaşılmıştır. Herhangi bir duyu deneyimine ihtiyaç duyulmamıştır. Bu nedenle varlık akıl ve düşünce ile kavranamaz ifadesi yanlıştır.

**Yanıt : E**

15. Paragrafta W.James'in düşüncelerine yer verilmiştir. W.James pragmatizmin önde gelen temsilcisi ve bu öğretinin geliştiricisidir. Pragmatizme göre doğruluğun ölçütü, bilginin nesnel gerçekliğe uygunluğu değil, yarar sağlayıp sağlamadığıdır.

**Yanıt : B**



**16. Tefsir :** Arapça kökenli bir kelime olup yorumlama anlamına gelir. Kur'an'ın surelerini açıklayarak bu sureleri yazma, görüş ileri sürme ve yorumlama bilimidir.

**Tevil :** Arapça kökenli bir kelime olarak bir ayeti kelimeyi içerdiği olasılıktan ötürü başka bir manaya gelecek şekilde bazı işaretleri ve hakikatleri çıkarmaktır.

Tefsir ve Tevil kavramları Arap coğrafyasına ait oldukları için yanıt B'dir.

**Yanıt : B**

**17.** Osmanlı Devleti imkanları doğrultusunda başta medreseler olmak üzere eğitim-öğretim kurumlarına gerekli kaynakları sağlamıştır. Dolayısıyla D seçeneği eğitimde bir gerileme nedeni değildir.

**Yanıt : D**

**18.** Enderun, Osmanlı saray okuluna verilen addır. Öncele ri devşirme çocuklarının eğitimi için kurulan okul daha sonra Müslüman çocuklarına da yer vermiştir.

Cami, medrese, mescit ve mektep ise İslam medeniyetinde öne çıkan eğitim kurumlarıdır.

**Yanıt : C**

**19.** Fuat Sezgin, Alman hocasının bilimlerin temelinde İslam bilimlerinin olduğunu söylemesiyle İslam Medeniyeti'ne yöneldi. 1960 darbesi sonrası üniversiteden uzaklaştırıldı.

**Yanıt : A**

**20.** İslam bilginlerinin eserlerinin Arapça olması, İslam medeniyetinde bilim ve düşünce alanlarında geri kalmayı etkileyen bir unsur değildir. Çünkü Arapça pek çok eser Batı dillerine çevrilmiştir.

**Yanıt : E**

**21.** Aristoteles sanatın mimetik bir etkinlik olduğunu yani taklit olduğunu söyler. Paragrafta belirtildiği gibi Aristoteles özellikle tragedyaların, hoşlanma ve hazzın yanında bireylere ahlaki bir değer de kazandırdığını düşünür. Ona göre sanat alanı, etik yani ahlak alanından bağımsız değildir. Bu nedenle doğru cevap D seçeneğidir.

**Yanıt : D**

**22.** Parçada anlatıldığı üzere filozoflar bir bütünlük içerisinde ve mantıksal tutarlılık gösteren düşünceler üretirler. Düşünürlerin ise her zaman bu mantıksal tutarlılık içerisinde olduğu söylenemez. Filozoflar, düşünürlere göre daha önemli kişiler değil ancak düşünürlerden daha derin düşünen kişilerdir. Dolayısıyla her filozof aynı zamanda bir düşünürdür.

**Yanıt : D**

**23.** Soruda verilen paragrafta Hume, ateş ve duman örneği üzerinden neden ve etki arasında zorunlu bir bağlantı olmadığını göstermeye çalışmıştır. Ona göre zorunlu bir bağlantının olması için ateşin, dumanın zorunlu nedeni olduğuna dair bilimsel bir verinin izlenimine sahip olmak gerekir. Böyle bir izlenim olmadığı için de ateşin dumanın zorunlu nedeni olduğu söylenemez.

**Yanıt : C**

**24.** Soruda verilen paragrafta; gerçekliğin tinsel ve düşünsel, yani soyut olduğu, ayrıca duyularımızla edindiğimiz bilgilerin yanıltıcı olduğu ifade edilmiştir. İdealizme göre nesnel dünyadaki varlıklar, düşüncenin bir ürünü veya düşüncenin bizzat kendisidir. Dolayısıyla idealizmi savunun bir filozof C seçeneğinde verilen "Varlığın ilk ve en önemli ögesi düşüncedir." yargısını destekler.

**Yanıt : C**

**25.** Seçeneklerden B ve E seçeneği Hobbes'un, D seçeneği Rousseau'nun, C seçeneği Platon ve Aristoteles'in devlet anlayışını yansıtır. A seçeneği ise Hobbes ve Rousseau'nun devlet ile ilgili ortak düşüncesidir. Çünkü her iki filozofa göre devlet, her bireyin kabulüne ve anlaşmasına dayalı olarak ortaya çıkar; yani devlet toplum sözleşmesinin bir ürünüdür.

**Yanıt : A**



# MATEMATİK

1. Bu testte 40 soru vardır.

1.

1	2	3	4	5	6	7	8	9	10
O	O	O	O	O	O	O	O	O	O
	A		A		A		A		
		A			O			A	
			O				O		
				A					
					A				
						A			
							A		
								A	
									O
O	A	A	O	A	A	A	A	A	O

7 tane öğrenci ayaktadır.

**Yanıt: A**

2.

$$\frac{a-1}{\text{Siyah, beyaz, kırmızı, mavi}} = 51$$

$$60 - 51 = 9 \text{ mavi}$$

$$S + B + K = 51 \text{ Kırmızı sayısı en az 9 dur.}$$

$$a - 1 + 9 = 51 \Rightarrow a = 43 \text{ bulunur.}$$

**Yanıt: C**

3.

$$x = 2^3 \cdot 3^3 \cdot 5^2 \cdot 7$$

$$PBS = (3 + 1) \cdot (3 + 1) \cdot (2 + 1) \cdot (1 + 1) \Rightarrow 4 \cdot 4 \cdot 3 \cdot 2 = 96PBS$$

$$95. \text{ sayı } 2^2 \cdot 3^3 \cdot 5^2 \cdot 7$$

$$94. \text{ sayı } 2^3 \cdot 3^2 \cdot 5^2 \cdot 7$$

$$93. \text{ sayı } 2 \cdot 3^3 \cdot 5^2 \cdot 7$$

$$92. \text{ sayı } 2^3 \cdot 3^3 \cdot 5 \cdot 7$$

$$91. \text{ sayı } 2^2 \cdot 3^2 \cdot 5^2 \cdot 7 = 6300 \text{ olur.}$$

**Yanıt: C**

4. içindeki su =

$$-/ x - 5T = B$$

$$\frac{x + 9T = D}{14T = D - B}$$

1 bölme 7T su alır.

$$x - 5T = 7T \Rightarrow x = 12T \text{ olur.}$$

**Yanıt: C**

5.

$$\left. \begin{array}{ccc|c} 5 & 9 & 15 & 3 \\ 5 & 3 & 5 & 3 \\ 5 & 1 & 5 & 5 \\ \hline & & & \end{array} \right\} \text{EKOK}(5, 9, 15) = 45 \text{ bulunur.}$$

$$\frac{45}{3} = 15 \text{ (ende 15 tane 3'lü grup bulunur.)}$$

$$\frac{45}{9} = 5 \text{ (boyda 5 tane (1 x 9) silgi konulur.)}$$

$$15 \cdot 5 = 75 \text{ bulunur.}$$

**Yanıt: D**

6.

$$\underbrace{120 + 150 + 90 + 140}_{500} + 50 \underbrace{(1,2 + 1,5 + 1 + 1,5)}_{5,2}$$

$$500 + 260 = 760 \text{ TL bulunur.}$$

**Yanıt: B**

7. H ve T anahtarları çevrildiğinde 4 lamba yanar. K<sub>4</sub> anahtarları çevrildiğinde de 4 lamba yanar.

**Yanıt: D**

8.

$$20 - 1 = 19 \text{ düğme} \quad \frac{3}{20-x} \quad \frac{2}{x}$$

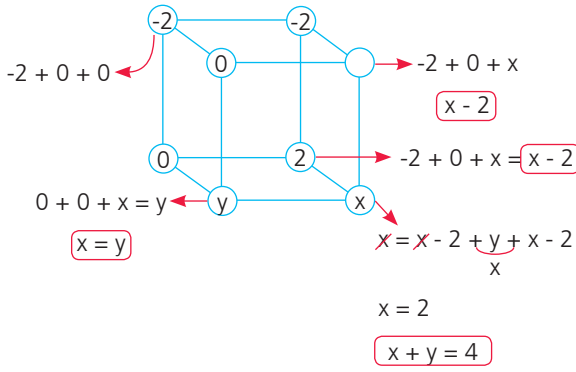
$$71 - 19 = 52 \text{ boncuk}$$

$$3(20 - x) + 2 \cdot x = 52$$

$$60 - 3x + 2x = 52 \Rightarrow x = 8 \text{ bulunur.}$$

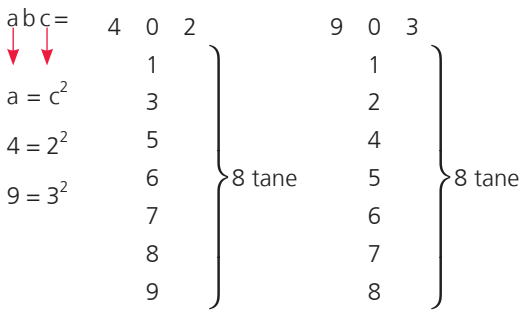
**Yanıt: B**

9.



Yanıt: E

10.



16 tane sayı kare yüz sayısı vardır.

Yanıt: C

11.

$$\begin{aligned} \text{T.E.Y. (A)} &= \frac{800 - 200}{12.000} \cdot 100 \Rightarrow \text{T.E.Y.} = \frac{600}{120} = 5 \\ \text{T.E.Y. (B)} &= \frac{1800 - 600}{15.000} \cdot 100 \Rightarrow \frac{1200}{15.000} \cdot 100 = 8 \\ \text{T.E.Y. (C)} &= \frac{10.000 - 2500}{60.000} \cdot 100 \Rightarrow \frac{257500}{60.000} \cdot 100 = 12,5 \end{aligned}$$

12,5 + 8 + 5 = 25,5 bulunur.

Yanıt: D

12.

$$6^7 \text{ sayısı } \frac{4^8}{2^9} = \frac{2^{16}}{2^9} = 2^7$$

$$\frac{6^7}{2^7} = \frac{2^7 \cdot 3^7}{2^7} = 3^7 \text{ bulunur.}$$

Yanıt: A

13.

$$150 = \sqrt{22.500} \quad 5\sqrt{11} = \sqrt{275}$$

$$\frac{\sqrt{22.500}}{\sqrt{275}} = \frac{\sqrt{22.500}}{\sqrt{275}} = \sqrt{81,8} \quad 10 \text{ kere basması gere-}$$

kir.

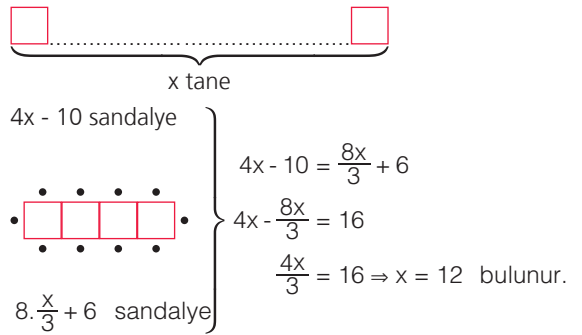
Yanıt: E

14.

I Oylama		II Oylama	
Kabul	Ret	Kabul	Ret
120 - 11x	11x	12x	120 - 12x
11x - (120 - 11x)	12x - (120 - 12x)		
11x - 120 + 11x	12x - 120 + 12x		
2(22x - 120) = 12x - 120			
44x - 240 = 12x - 120			
20x = 120			
x = 6 olur.			
11x = 11 \cdot 6 = 66	bulunur.		

Yanıt: A

15.



Yanıt: B

16.

$$30 \cdot 40 = 120 \quad \frac{k}{3x} \cdot \frac{s}{2x} \cdot \frac{K.T}{1x} \cdot \frac{k.kutu}{1x} = 7x$$

$$120 - 57 = 63$$

$$7x = 63 \Rightarrow x = 9 \text{ olur.}$$

$$2 \cdot 9 = 18 \text{ silgi dağıtılmıştır.}$$

$$30 - 18 = 12 \text{ silgi artmıştır.}$$

Yanıt: B

**17.**

I. Adım	20	60	40	40	40
II. Adım	20	60	40	40	40
<u>DEFNE</u>					
	20	30	40 + 30	40	40
			70		
	20 + 10	10	70 + 10	40	40
	30		80		
<u>İzmir</u>					
	30	10	40	40 + 40	40
				80	
	30	10	40	80	40
<u>Derin</u>					
	30	10	40	40	40 + 40
					80
	30	10	40	40	80
<u>Tomris</u>					
	30 + 40	10	40	40	40
	70				

**18.**

	A	B
Dil	4x	x
Sözel	a	3a

$$4x + a = x + 3a$$

$$3x = 2a$$

$$x + 3a = 2k + 3k$$

$$2k + 9k = 55$$

$$11k = 55$$

$$k = 5$$

$$4x = 4 \cdot 2k = 8k$$

$$8 \cdot 5 = 40 \text{ olur.}$$

**19.**

$$x_1 = 120 \cdot \frac{10}{60} \Rightarrow x_1 = 20 \text{ km}$$

$$x_1 + x_2 = 90 \cdot \frac{32}{60} \Rightarrow 20 + x_2 = 90 \cdot \frac{32}{60}$$

$$\Rightarrow 20 + x_2 = 48$$

$$\Rightarrow x_2 = 28 \text{ km}$$

$$x_2 = V_3 \cdot \frac{21}{60} \Rightarrow 28 = V_3 \cdot \frac{21}{60}$$

$$\Rightarrow 80 = V_3$$

**20.**  $\left(\frac{7}{2}\right) = \frac{7 \cdot 6}{2 \cdot 1} = 21$      $21 \cdot 2 = 42$  maç  
 $42 \cdot 3 = 126$  Hakem lazım

$$\begin{array}{r} 126 \\ - 7 \\ \hline 56 \\ - 56 \\ \hline 0 \end{array}$$

18 maç yönetir 1 hakem

$$\begin{array}{r} 2700 \\ - 150 \\ \hline 150 \text{ TL} \end{array}$$

**Yanıt: A**

**Yanıt: E**

**Yanıt: D**

**Yanıt: A**

**21.** I grafikte her 60°'ye x diyelim

Kırmızı top sayısı = 3x

Mavi top sayısı = 2x

Beyaz top sayısı = x

II grafikte her 45°'ye y diyelim

Kırmızı topların ağırlığı = 5y

Mavi topların ağırlığı = 2y

Beyaz topların ağırlığı = y

Bir mavi topun ağırlığı

2x top            2y ağırlığı

1 top                    ?

$$\frac{2y}{2x} = \frac{y}{x} \text{ bir mavi topun ağırlığı}$$

Bir mavi topun ağırlığı

x top                    2y ağırlığı

1 top                    ?

$$\frac{2y}{2x} = \frac{y}{x} \text{ bir beyaz top}$$

$$20 \cdot \left(\frac{y}{x} + \frac{y}{x}\right) = 5y$$

$$\frac{40y}{x} = 5 \Rightarrow x = 8$$

$$3x + 2x + x = 6 \cdot 8 = 48$$

**Yanıt: B**

22.

27 tane

$2 \cdot (27 \cdot 3^5 + 3^4) = 2 \cdot 3^4 (3^4 + 1)$  en büyük

$2 \cdot (9 \cdot 3^4 + 3 \cdot 3^5) = 2 \cdot 2 \cdot 3^6 = 4 \cdot 3^6$

$$\frac{4 \cdot 3^2}{2 \cdot 3^2 \cdot 82} = \frac{9}{41}$$

Yanıt: A

23.

1 59	} 59 tüm durum	31 29	} 29 istenen durum
2 58		. .	
3 57		. .	
. .		. .	
. .		. .	
. .		. .	
59 1		59 1	

$\frac{29}{59}$

Yanıt: C

24.

6 dk = 360 sn

$\frac{360}{5} = 72$  beyaz top  $\frac{360}{8} = 45$  beyaz top

0. saniyede de toplar bırakılıyor.

73 beyaz 46 kırmızı

$\frac{360}{40} = 9$  top olacak.

73 + 46 - 10 = 109 top olacak.

Beyaz en az 73 - 10 = 63 olmalı

Kırmızı en az 46 - 10 = 36 olmalı

Yanıt: B

25.

$x = 2$  için  $g(4) = f(2) + 3 - 2k$

$2k = 3 \quad k = \frac{3}{2}$

$x = -2$  için  $g(0) = \frac{f(2)}{5} + 3 + \frac{2k}{3}$

$g(0) = 11$  bulunur.

Yanıt: B

26.

$(x + y)^3 - 3x \cdot y(x + y) = x^3 + y^3$  olur.

Yanıt: E

27.

Bir tur dönmesi için geçen süre

$3,5 + 4 + 2,5 + 3 + 2 = 15$  dakika

$$\begin{array}{r} 81 \overline{) 15} \\ - 75 \\ \hline 6 \end{array}$$

5 tur döner  
6 dk

$\frac{3}{D} + \frac{2}{E} + \frac{3,5}{A}$  döndüğünde A şarkısı çalar.

Yanıt: A

28.

- A) kırmızı - mor - mavi - yeşil - sarı
- B) sarı
- C) sarı
- D) mavi
- E) sarı - yeşil - mavi

Yanıt: E

29. 1 kat  $4x$   $\frac{4x}{12} = \frac{x}{3}$  bir parça  
 2 kat  $3x$   $\frac{3x}{6} = \frac{x}{2}$  bir parça  
 3 kat  $2x$   $\frac{2x}{4} = \frac{x}{2}$  bir parça

$$\frac{9x - \frac{8x}{3}}{\frac{x}{3} + \frac{x}{2} + \frac{x}{2}} \Rightarrow \frac{23x}{3} \cdot \frac{2}{8x} = \frac{23}{4}$$

Yanıt: D

30.  $f(abc) = f(453) + g(312)$

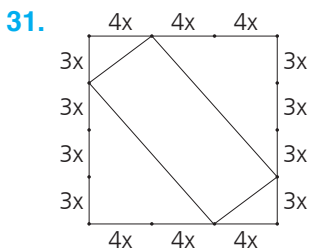
$a \cdot b \cdot c = 4 \cdot 5 \cdot 3 + 2(3+1+2)$

$a \cdot b \cdot c = 60 + 12$

$a \cdot b \cdot c = 72$

$$\left. \begin{array}{l} 8 \cdot 9 \cdot 1 \longrightarrow 3! \text{ 6 tane} \\ 4 \cdot 2 \cdot 9 \longrightarrow 3! \text{ 6 tane} \\ 3 \cdot 6 \cdot 4 \longrightarrow 3! \text{ 6 tane} \end{array} \right\} 18 \text{ tane}$$

Yanıt: D



$$144x^2 - \frac{9x \cdot 8x}{2} - \frac{3x \cdot 4x}{2} - \frac{3x \cdot 4x}{2} - \frac{9x \cdot 8x}{2} = 120$$

$$144x^2 - 84x^2 = 120$$

$$60x^2 = 120$$

$$x^2 = 2$$

$$x = \sqrt{2} \Rightarrow 144x^2 = 144 \cdot (\sqrt{2})^2 = 288 \text{ bulunur.}$$

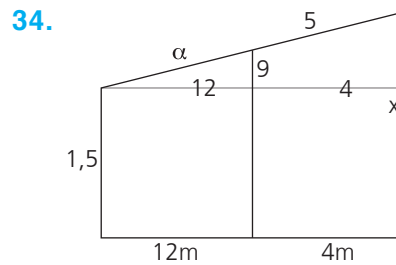
Yanıt: E

32.  $C_{yol} > A_{yol} > B_{yol}$   
 $b + c > a + c > a + b$   
 $c > b > a$   
 $m(C) > m(B) > m(A)$

Yanıt: A

33.  $2x - 10 = x + 15$   
 $x = 25^\circ$  olur.

Yanıt: C



$$\frac{\frac{3}{16}}{4} = \frac{a}{a+5} \Rightarrow 4a = 3a + 15 \quad a^2 = 9^2 + 12^2$$

$$a = 15 \quad a = 15$$

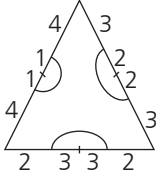
$$\frac{\frac{3}{20}}{4} = \frac{9}{x-1,5} \Rightarrow 3x - 4,5 = 36 \Rightarrow 3x = 40,5$$

$$x = 13,5 \text{ bulunur.}$$

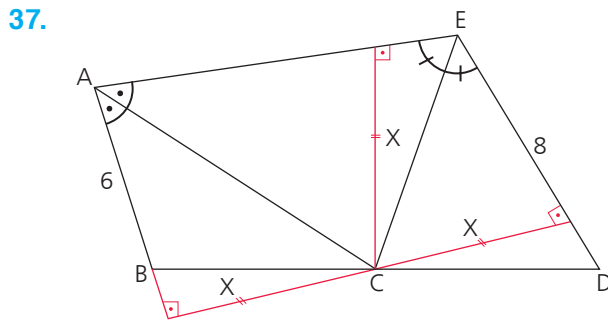
Yanıt: D

35.  $A = \Pi \cdot r^2 \cdot \frac{120}{360} \Rightarrow A = \Pi \cdot (1,5)^2 \cdot \frac{2}{3}$   
 $A = 1,5\Pi$  bulunur.

Yanıt: C

36.   $\zeta = 2\Pi r$   
 yarım çevre =  $\Pi \cdot r$   
 $\Pi + 2\Pi + 3\Pi$  atladıkları yerin çevresi  
 $4 + 4 + 2 + 2 + 3 + 3 = 18$   
 $6\Pi + 18$  m olmalıdır.

Yanıt: C

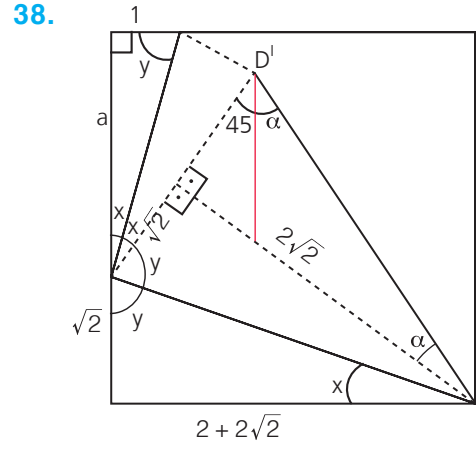


$$\frac{6 \cdot x}{2} = 15$$

$$x = 5$$

$$A(\widehat{ECD}) = \frac{8 \cdot 5}{2} = 20br^2$$

Yanıt: D



$$2x + 2y = 180$$

$$x + y = 90$$

$$(\widehat{FED}) \sim (\widehat{BFA})$$

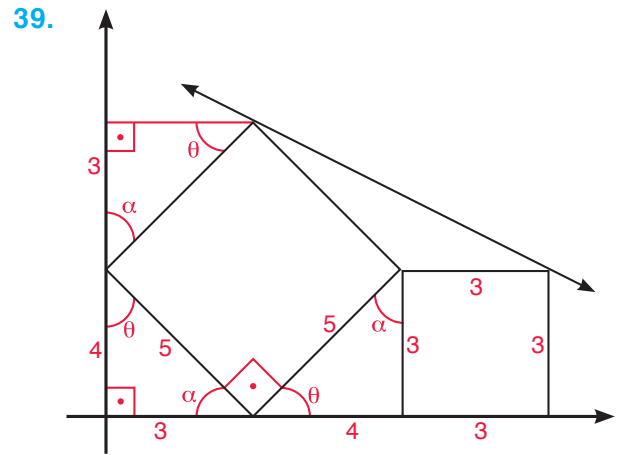
$$\frac{1}{a} = \frac{\sqrt{2}}{a + \sqrt{2}}$$

$$a = 2 + \sqrt{2} \text{ olur.}$$

$$2a = 45$$

$$a = 22,5$$

Yanıt: B



$$C(4,7) \text{ ve } M(10,3)$$

$$m_d = \frac{7-3}{4-10} = \frac{4}{-6} = -\frac{2}{3}$$

Yanıt: C

40. A(-3, -2)    B(1,2)  
 A'(-5, -1)    B'(-1, 3)  
 (-3, 1)

Yanıt: E

1. Bu testte sırasıyla, Fizik (1-7), Kimya (8-14), Biyoloji (15-20) alanlarına ait toplam 20 soru vardır.

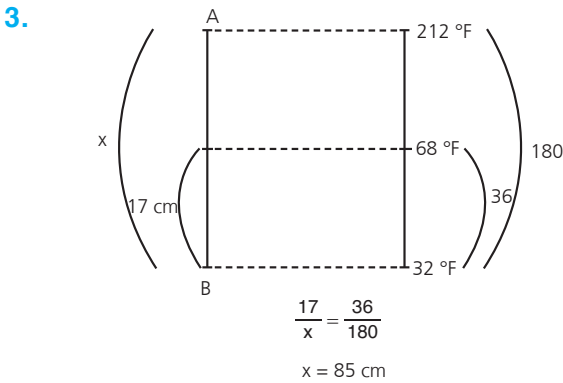
1. Basınç türetilmiş büyüklüktür. SI birim sistemindeki birimleri Pascal (Pa),  $N/m^2$  ve  $kg/m \cdot s^2$  'dir. Skaler bir büyüklüktür.

Yanıt : D

2. Dalga sayısını artırabilmek için dalgaboyu ( $\lambda$ ) azaltılmıdır. ( $v = \lambda \cdot f$ ) Hız azalır ya da frekans artarsa dalga boyu azalır. II. Doğru

Yaylarda hız yayın gerginliği ile doğru orantılıdır. III. Yanlış  
Yaylarda hız, yayın kalınlığı ile ters orantılıdır. I. Doğru.

Yanıt : D



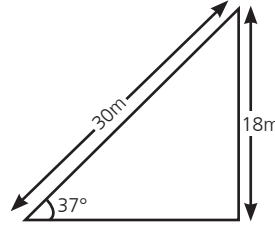
Yanıt : D

4. Düzlem aynada oluşan tüm görüntüler sanaldır. I Yanlış  
Tümsek aynada tüm görüntüler cisimden küçük olur. II. Yanlış.

Çukur aynada odak ile tepe noktası arası hariç tüm cisimlerin görüntüleri terstir. Yani olabilir. III Doğru.

Yanıt : C

5. Kayakçı sabit hız ile çıktığına göre kinetik enerjisi değişmemektedir. O hâlde motorun yaptığı iş yalnızca potansiyel enerji değişimine eşittir.



$$x = v \cdot t$$

$$30 = 20 \cdot t$$

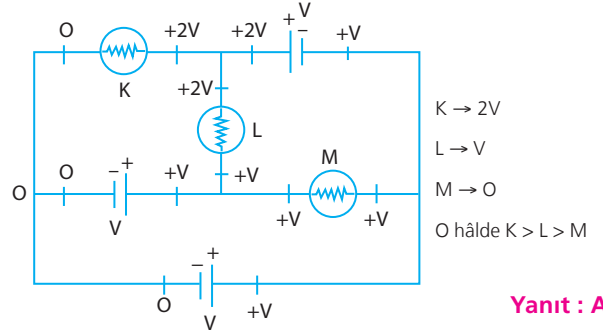
$$t = \frac{3}{2} \text{ sn}$$

$$P = \frac{W}{t} = \frac{mgh}{t} = \frac{60 \cdot 10 \cdot 18}{3/2}$$

$$P = 7200 \text{ Watt} = 7.2 \text{ kw}$$

Yanıt : B

6. Lambalar özdeşdir. Üreteçler de özdeş ise gerilimleri V olsun. Gerilim dağılımı şekildeki gibi olur.



Yanıt : A

7. Yüzmekte olan bir kayıktan suya bir cisim bırakıldığında, suya bırakılan cisim yüzer ya da askıda kalırsa su seviyesi değişmez. Dibe batarsa su seviyesi azalır. Sudan alıp kayığa koyulursa kayak biraz daha dibe batır fakat su seviyesi yine değişmez. Verilen üç durumda da su taşmayacaktır.

Yanıt : E

8. D seçeneğindeki  $K_2CO_3 \rightarrow$  Potasyum karbonat olmalıdır.

Kalsiyum karbonat =  $CaCO_3$  tür

Yanıt : D



9. Simge'nin acısı limon suyu ile geçmemiş, amonyak ile geçmişse arı soktuğunda vücudumuza asidik bir sıvı verir. (I. yargı doğru)

Acı, amonyak ile dindiye arı zehri ile nötrleşmiştir. (II. yargı doğru)

Simge'nin acısı limon suyu ile dinmediyse demek ki asitler birbiri ile nötrleşme tepkimesi vermez. (III. yargı doğru)

**Yanıt : E**

10. destilasyon → katı - sıvı homojen karışımları ayırmada kullanılır.

ekstraksiyon → özütleme yöntemi, bir çözelti ya da süspansiyon içindeki organik maddeyi çözen fakat çözelti ya da süspansiyondaki çözücü ile karışmayan bir başka organik çözücü yardımıyla ayırmaktır.

Bu iki yöntem katı - katı karışımları ayırmada kullanılmaz.

**Yanıt : D**

11. C seçeneğindeki  ${}_{20}^{40}\text{Ca}$  : ) ) ) ) elektron dizilimine sahipken,  ${}_{21}^{45}\text{Sc}^+$  : ) ) ) ) elektron dizilimine sahiptir. Elektron sayıları aynı olsa bile elektron dizilişleri farklı olduğu için birbirinin izoelektroniği olamazlar.

**Yanıt : C**

12. Oda koşullarında

1 mol gaz 24,5 L hacim kaplarsa

? X 2,45 L hacim kaplar

0,1 mol gaz bulunur.

**Yanıt : E**

13. • Katılar maddenin en düzenli hâlidir.

• Katılar sıkıştırılmaz.

• Katıların belirli bir şekli ve hacmi vardır.

Bayan White'ın bulunduğu mavi madde, öncüllerde verilen özelliklerin tümünü taşıyorsa kesinlikle katıdır.

**Yanıt : E**

14. Gıda katkı maddeleri;

• Gıdanın raf ömrünü artırmak,

• Gıdanın belli bir kıvamda olmasını sağlamak,

• Gıdanın daha renkli görünmesini sağlamak

amaçları ile kullanılır.

**Yanıt : C**

15. A canlısı → Bakteri, B canlısı → Paramesyum

C canlısı → Hayvan (Kurbağa), D canlısı → Bitki

Buna göre I, II ve IV. önermeler doğruyken III. numaralı ifade yanlıştır. Çünkü A canlısı (bakteri) prokaryottur. Dolayısıyla zarlı organeller bulundurmaz.

**Yanıt : D**

16. A, B, C ve D seçenekleri doğru bir ifadeyken E seçeneği yanlıştır.

**Yanıt : E**

17. X kromozomunda baskın bir genle aktarılsaydı eğer, iki ailenin ilk çocuklarının evlenmesiyle dünyaya gelen hasta çocuğun anne veya babasının hasta olması gerekirdi. Ama değil.

III. önerme, X kromozomunda çekinik bir genle aktarılabilen bir özellik olsaydı soy ağacındaki son erkek çocuğun da hasta olması gerekirdi. Dolayısıyla cevap I ve III yani D seçeneğidir.

**Yanıt : D**

18. A, C, D ve E seçenekleri doğru bir ifadededir. Ancak B seçeneğindeki ifade yanlıştır. Çünkü ağır metaller, tarım alanlarında kirliliğe neden olur.

**Yanıt : B**

19. Virüsler tek başlarına kristalize hâlde bulunurlar. çoğalabilmek için canlı bir konağa ihtiyacı vardır. Bu yüzde tüplere baktığımızda canlılığın bulunduğu tek tüp iki nolu tüptür.

**Yanıt : B**

20. A, B, C ve E seçenekleri doğru bir ifadeyken D seçeneğinde cümle yanlıştır. Çünkü verilen bilgilere bakılarak eski zamanlara ait DNA'ları inceleyerek çevresel ve yaşamsal değişiklikler üzerine yorum yapılabilir.

**Yanıt : D**