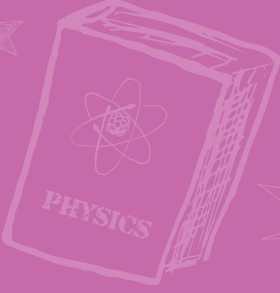


SADIK UYGUN YAYINLARI

$$2+2=4$$



ÇÖZÜM KİTAPÇIĞI

A

6.SINIF TÜRKİYE GENELİ
DENEME SINAVI

BECERİ TEMELLİ, YENİ NESİL, MANTIK MUHAKEME SORULARI

Bu kitapçıkta,
18 Türkçe, 10 Sosyal Bilgiler,
10 Din Kültürü ve Ahlak Bilgisi,
10 Yabancı Dil (İngilizce),
18 Matematik, 18 Fen Bilimleri
sorusu bulunmaktadır.

Sınav için önerilen süre 120 dakikadır.

192030602

1. I. Okulun servisi ⇒ Belirtili isim tamlaması
II. Futbol sahası ⇒ Belirtisiz isim tamlaması
III. Radyo frekansı ⇒ Belirtisiz isim tamlaması
IV. Sınıf başkanı ⇒ Belirtisiz isim tamlaması

Yanıt : B

2.

	I.	II.	III.	IV.	V.
I.	S	O	L	U	K
II.	S	Ö	Z		
III.	S	İ	Y	A	H

Yanıt : A

3. A seçeneğinde "dünya kadar kitap", B seçeneğinde "içtiği suyla bahçelerin sulanması", D seçeneğinde "horlama sesinin aşağıdaki mahalleden duyulması" abartılı anlatıma örnektir.

Yanıt : C

4. Parçanın konusu parmak izi, parmak izinin yüzeylere nasıl bulaştığı ve belirginleştiği üzerinedir. Metal üzerine yoğunlaşmamıştır.

Yanıt : C

5. IV. cümlede parmak izinin cam, metal gibi yüzeylerde kalıcı olduğu; V. cümlede kâğıt ve kumaş yüzeylerde belirgin bir kalıcılık yaratamadığı belirtilmiştir. Yüzeyler arasında karşılaştırma yapılmıştır.

Yanıt : C

6. Parça parmak izi hakkında bilgilendirme yaptığı için açıklama paragrafıdır.

Yanıt : A

7. A seçeneğinde yolun kapalılık nedeni belirtilmemiş. B seçeneğinde maymun dışında hangi hayvanın fotoğrafının çekildiği belirtilmemiş. C seçeneğinde soruyu öğretmenin dışında başka kime sormadığı söylenmemiş.

Yanıt : D

8. Akış sırasına göre cümleler dizildiğinde 2-3-1-4 şeklinde sıralandığı görülür.

Yanıt : B

9. Metindeki "yarı saydam ve kutuya benzer" ifadesinden D seçeneğindeki görsele ulaşılır.

Yanıt : D

10. "y" "de-, ye-, ne" sözcükleri dışında daraltma yaratamaz. Yazım yanlış kabul edilir. Doğru yazımı "benzeyen"dir.

Yanıt : B

11. Parçanın geneli kutu denizanalarını anlattığından en uygun başlık "Kutu Denizanasının Özellikleri"dir.

Yanıt : D

12. Verilen dizelerde sonbaharın gelmesinden ötürü serçe adına endişe duyulduğu duygusu ağır basmaktadır.

Yanıt : A

Diğer sayfaya geçiniz ⇒

13. Meyvelerin içi ⇒ belirtili isim tamlaması (Neyin içi)
isim isim

Başka çeşit ⇒ sıfat tamlaması (Hangi çeşit)
sıfat isim

Yanıt : B

14. Metinde yer alan, başının etrafındaki geniş kemikli yapı ve üç boynuzlu olduğu ayrıntıları D seçeneğindeki dinozoru belirtmektedir.

Yanıt : D

15. Virgülün kullanım amacı özneyi vurgulamaktır.

Yanıt : C

16. Metinde baş çevresindeki kemikli yapının onu diğer dinozorlardan daha heybetli gösterdiğine dair bir bilgi yoktur.

Yanıt : C

17. sıcak tüm
soğuk birkaç
büyük bu
niteleme sıfatı bir
belirtme sıfatı

Yanıt : B

18. Metinde sabunla ilgili bilgilere Babil tabletlerinden ulaşıldığı yer almaktadır. Ancak kralların bunları tabletlere yazdığını belirtilmemiştir.

Yanıt : A

1. Osmanlı Devleti Dönemi'nde çeşitli yerlerde bulunan sadaka taşları sayesinde ihtiyaç sahibi insanlar ihtiyacı kadar parayı alma imkânı bulmuş ve bu sayede ihtiyaçlarını karşılamışlardır. Yine Osmanlı Devleti'nde günümüzdeki veresiye defterlerine benzeyen zimem defterlerindeki borçların varlıklı kimseler tarafından ödenmesi, ihtiyaç sahibi insanların ihtiyaçlarını karşılamalarını sağlamıştır. Osmanlı Devleti'nde ihtiyaç sahibi insanların ihtiyaçlarının karşılanmasına yönelik çalışmalar yapılması yardımlaşma ve dayanışma duygularının olduğunu gösterir.

Cevap A

2. Soruda verilen dilekçe örneğinde, dilekçeyi yazan kişi isteğini belirtmiş, iletişim bilgilerini yazmış, yazım kurallarına dikkat etmiş fakat kendisini tanıtmamıştır.

Cevap D

3. Türkiye'de batıdan doğuya doğru gidildikçe yükseltinin artması ➔ Göreceli konum

Türkiye'de kuzeyden güneye doğru gidildikçe sıcaklık ortalamalarının artması ➔ Mutlak konum

Türkiye'nin üç tarafının denizlerle çevrili olması ➔ Göreceli konum

Türkiye'nin en doğusu ile en batısı arasında 76 dakikalık yerel saat farkının bulunması ➔ Mutlak konum

Cevap C

4. İlk Türk İslam devleti olan Karahanlıların İslamiyet'i kabul etmelerine rağmen Türklük özelliklerini korumaya yönelik önlemler almaları onların millî benliklerine sahip çıkmak istediklerini gösterir. Bu durum onların milliyetçi yapılarıyla alakalıdır.

Cevap B

5. Verilen harita incelendiğinde hem İpek hem de Baharat Yolu'nun doğu ile batı arasında uzandığı ve farklı kıtaları (Asya ve Avrupa) birbirine bağladığı görülmektedir. Fakat Baharat Yolu denizden geçerken İpek Yolu'nun denizden geçtiği söylenemez.

Cevap D

6. Orta Asya Türk devletlerinde hükümdarın Tanrı tarafından görevlendirildiğine inanılmış ve bu sebeple hükümdara halkın sıkı sıkıya bağlı olduğu görülmüştür. Orta Asya Türk devletlerinde hükümdara devleti yönetme yetkisinin Tanrı tarafından verildiğine olan bu inanç kut olarak adlandırılmıştır.

Cevap B

7. Batman'da petrolün bulunmasının ardından bu şehrin büyümesi ve nüfusunun çok miktarda artması madencilik faaliyetlerinin bir sonucudur.

Cevap C

8. Medine Sözleşmesi'yle beraber Türk ve Yahudilerin bir arada yaşamasına imkân tanınması hoşgörü ortamının oluştuğunu gösterir. Müslüman ve Yahudilerin Medine şehrini beraber savunmaları birlik ve beraberliğin olduğunun işaretidir. Yahudilerin İslam peygamberini hakem olarak görmesi ona güvendiklerini gösterir.

Cevap D

9. Alparslan'ın Malazgirt Savaşı'nın ardından ordusundaki komutanları Anadolu'nun fethiyle görevlendirmesi Anadolu'nun Türkler tarafından fethini hızlandırmak istediğinin göstergesidir. Ayrıca komutanlara fethettiği bölgeleri vermesi beylerin fetihlere daha istekli katılmalarını teşvik etme amaçlıdır. Fakat bu dönemde zaten Müslüman olan Türkler arasında İslamiyet'i yaymak gibi bir düşünce yoktur.

Cevap A

10. Aynı gün içinde Türkiye'nin bir şehrinde denize girilebilirken başka bir şehrinde kar yağması Türkiye'de aynı anda farklı iklim tiplerinin etkili olduğunu gösterir.

Cevap B

Diğer sayfaya geçiniz ➔

1. Ezan; her gün kılınması farz olan namazların ve Cuma namazının vaktinin geldiğini Müslümanlara duyurmak amacıyla okunan ve sözleri Hz. Peygamber'in sünneti ile belirlenen namaz çağrısıdır. İslam tarihinde ilk ezanı okuyan kişi Bilal-i Habeş'tir.

Yanıt : A

2. Beş vakit namazın rekat sayıları şöyledir; Sabah namazı: 4 rekat , Öğle namazı: 10 rekat , İkinci namazı: 8 rekat, Akşam namazı: 5 rekat, Yatsı namazı: 13 rekatdır. Bu bilgilere göre Ahmet akşam namazını, Selin sabah namazını, Merve ikinci namazını kılmıştır.

Yanıt : C

3. Cenaze namazı kılmak, farz-ı kifayedir. Cenaze namazı, ölen Müslüman için dua niteliğinde olan bir namazdır. Bir Müslüman vefat ettiği zaman onun cenaze namazını o bölgedeki müminlerin bir kısmının mutlaka kılması gerekir. Ayakta kılındığı için rukü ve secdesi yoktur.

Yanıt : B

4. Namazın bireysel faydalarını şu şekilde sıralayabiliriz: Kişi, Allah'ın verdiği nimetlere şükreder, kişi Allah'ı hatırlar, Allah'ın rızasını kazanmaya vesile olur, kişi zamanı planlamayı öğrenir, kişinin sorumluluk bilinci gelişir... Namazın bireysel faydası olduğu gibi toplumsal faydaları da vardır. Cemaatle namaz kılmak toplumla gerçekleştirildiği için C şıkkındaki madde namazın toplumsal faydalarına örnektir.

Yanıt : C

5. Necasetten taharet: Namaz kılınacak yerin ve elbisenin temiz olması demektir. Hadesten taharet: Kişinin abdestle veya gerekirse gusülle namaza hazır olması demektir. İstikbal-i kible: Kabe'nin bulunduğu yöne doğru yönelmek demektir. Setr-i avret: Namazda, vücudun başkalarına gösterilmesi yasak olan yerlerin örtülmesi demektir. Setr-i avretin tanımı yukarıda yer almadığı için cevap A şıkkıdır.

Yanıt : A

6. Açıklaması verilen olay Kur'an-ı Kerim'de Fil suresinde geçmektedir.

Yanıt : B

7. Abdestin bozulmasına sebep olan başlıca sebepler şöyle sıralayabiliriz: küçük veya büyük tuvalet ihtiyacını gidermek, yellenmek, vücuttan kan veya irin çıkması, uyumak, bayılmak, namazda iken başkalarının işiteceği kadar gülmek, ağız dolusu kusmak. Fakat ağlamak abdesti bozan durumlardan biri değildir.

Yanıt : D

8. 1. Görsel; İftitah tekbirine aittir. 2. Görsel; Kıraat'a aittir. 3. Görsel; Rukü'ya aittir. Secde'ye ait görsel bulunmamaktadır.

Yanıt : B

9. Zebur adlı kutsal kitap Hz. Davud'a gönderilen ilahi kitaptır. Onun dışındaki bilgiler Hz. Zekeriya'nın hayatı ile ilgilidir.

Yanıt : C

10. Farz Namazlar; Beş vakit namaz, Cuma namazı, Cenaze namazı. Vacip namazlar; Bayram namazı, Vitir namazı. Sünnet namazlar; Tesbih namazı, Teravih namazı, Yolculuk namazı, Hüsub namazı, Küsub namazı, İstihare namazı, Hacet namazı, Duha namazı, Tövbe namazı, Şükür namazı, olarak sıralayabiliriz. Bu bilgilere göre cevap D şıkkıdır.

Yanıt : D

Diğer sayfaya geçiniz →

1. Parçada boş bırakılan hava durumları ve duygu durumlarını boşlukların yanında verilen görsellere göre doldurmamız istenmiştir. Verilen görseller bizi "D" seçeneğine götürmektedir.

Yanıt : D

2. Verilen bilgiler doğrultusunda köy yaşamını kimin sevdiğini bulmamız istenmiştir. Bu bilgilere göre Andy'nin köy yaşamını şehir yaşamına göre daha rahatlatıcı bulması bizi "A" seçeneğine götürmektedir.

Yanıt : A

3. Burada hava durumları ve hava durumlarına göre verilen duygu durumlarına göre hangi seçeneğin doğru olduğu sorulmaktadır. Verilen bilgiler ve seçenekler incelendiğinde doğru cevabımızın "B" seçeneği olduğunu görüyoruz.

Yanıt : B

4. Soruda farklı kişilerin nerede oldukları ile ilgili bilgiler verilmiştir. Bu bilgiler doğrultusunda yanlış seçeneğin hangisi olduğu sorulmaktadır. A,B ve ,D seçeneklerinde verilen bilgiler yukarıda verilen bilgilerle doğrulanmaktadır. Buna göre cevabımız "C" dir.

Yanıt : C

5. Verilen görsellere göre, seçeneklerde verilen kıyaslama cümlelerinden hangisinin doğru olduğu sorulmaktadır. "Motorbikes are faster than bikes." cümlesi ile motorsikletlerin bisikletlerden daha hızlı olduğunu söylemiş oluyoruz. Buna göre cevabımız "D" dir.

Yanıt : D

6. Soruda Dexter'ın şu anda tavukları beslediği bilgisini görmekteyiz. Bu bilgiye göre seçeneklerde verilen görsellerden "D" seçeneği doğru cevabımızdır.

Yanıt : D

7. Verilen metne göre hangi seçeneğin doğru olduğu sorulmaktadır. Metni okuduğumuzda Ryan'ın şehirde yaşadığı ancak şehir yaşamından hoşlanmadığı bilgisine ulaşıyoruz. Bu doğrultuda doğru cevabımız "A" seçeneği olur.

Yanıt : A

8. Karışık halde verilmiş cümlelerden yola çıkarak anlamlı bir diyalog kurmamız istenmiştir. A, C ve D seçeneklerinde verilen numaralardan anlamlı bir diyalog oluşmadığını görmekteyiz. Bu durumda doğru cevabımız "B" seçeneği olur.

Yanıt : B

9. Soruda hangi kişinin konuşmasında belli bir bahsetmediği sorulmaktadır. Verilen bilgiler doğrultusunda Sandra'nın tarih bilgisini vermediğini görmekteyiz. Doğru cevabımız "C" dir.

Yanıt : C

10. Şıklarda verilen görseller ve açıklamalara göre hangi seçeneğin yanlış olduğu sorulmaktadır. "C" seçeneğinde verilen görselle bilginin uyuşmadığını görmekteyiz.

Yanıt : C

Diğer sayfaya geçiniz ➡

ÇÖZÜMLER A

MATEMATİK

1. Küçükten büyüğe sıralama yapalım.

$$-18, -17, -12, \underline{-10}, -9, -8, -3, \underline{5, 6, 7}$$

↓ Ortada kalan ↓ atılıyor.

Yanıt : C

2. $\frac{3}{8} + \frac{2}{5} - \frac{1}{4}$
(5) (8) (10)

$$= \frac{15}{40} + \frac{16}{40} - \frac{10}{40} = \frac{21}{40} \text{ kg olur.}$$

Yanıt : A

3. Saat, dakika ve saniyenin asal sayısı olduğu ilk an 02.02.02'dir.

Yanıt : C

4. A → -10 °C
B → -12 °C
C → 7 °C
D → -8 °C

$$-12 < -10 < -8 < 7$$

Yanıt : B

5. $4 \cdot 4 \cdot 4 \cdot 4 = 256$ 'dir.

Yanıt : D

6. $4 \times 1 + 5 \times 2 + 3 \times 3 = 23$

İşaret kolu - olduğundan -23 olur.

Mutlak değer kolu açık olduğundan $|-23| = 23$ olur.

Yanıt : D

7. $333 : 3 = 111$

111'i 2'ye bölersek kalan 1 olur.

$$111 + 1 = 112$$

112'yi 3'e bölersek kalan 1 olur.

$$111 + 1 = 112$$

112'yi 6'ya bölersek kalan 4 olur.

Artan 4 gramlık ilaçla 2 gramlık 2 kapsül tam doldurulur.

Yanıt : A

8. $\frac{1}{3} : \frac{1}{12} = \frac{1}{3} \cdot \frac{12}{1} = \frac{12}{3} = 4$

Volkan ve arkadaşları 4 kişi

Volkan'ı saymazsak 3 arkadaş olduğunu buluruz.

Yanıt : A

9. $80 \cdot \frac{1}{10} = 8$

$$80 - 8 = 72$$

$$72 \cdot \frac{1}{6} = 12$$

$$72 + 12 = 84 \text{ cm}$$

Yanıt : D

10. $555 : 111 = 5$

Şemsiyeler açılınca toplam genişlik 5 katına çıkmıştır. O hâlde her bir şemsiyenin genişliği 5 katına çıkacaktır.

$$8 \cdot 5 = 40 \text{ cm'dir.}$$

Yanıt : B

11. $\frac{36}{1}, \frac{40}{2}, \frac{48}{3}, \frac{56}{4}, \frac{60}{5}, \frac{64}{6}, \frac{80}{7}, \frac{96}{8}$

$$A = \{2, 3, 4, 6, 7, 8\}$$

$$B = \{1, 3, 5, 8\}$$

$$A \cap B = \{3, 8\}$$

Yanıt : D

Diğer sayfaya geçiniz →

12. 2 ile 3'ten herhangi birinin katı olmayan sayıları bulalım.

1, 5, 7, 11, 13, 17, 19, 23, 25
9 tane kat vardır.

Yanıt : C

13. A = {456, 516, 732}

B = {297, 369, 981, 621}

s(B) = 5'tir.

Yanıt : B

14. $60 \cdot \frac{3}{5} = 36$

$$60 \cdot \frac{4}{15} = 16$$

36 - 16 = 20 cm fazladır.

Yanıt : A

15. 6 ile 9'un ortak katları 18, 36, 54, 72, ... dir.

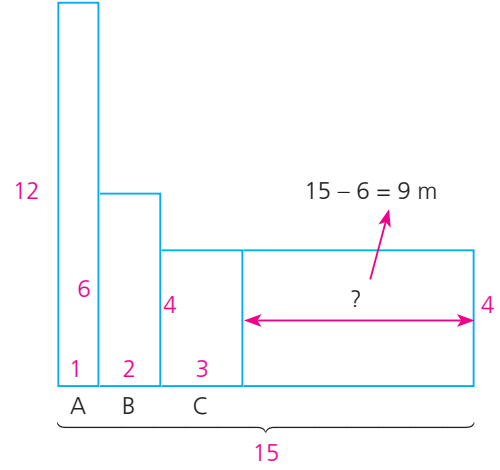
A ve B çuvallarının her birinden en az 1 tane alınması gerekiyor.

Patateslerin toplamı 18 kg olsa $6 + 6 + 6 = 18$ veya

$9 + 9 = 18$ olacağından bu durumu sağlamaz.

Yanıt : A

16. $1 \cdot 12 = 2 \cdot 6 = 3 \cdot 4 = 12$ 'dir.



Yanıt : D

17. $\frac{1}{4}$, sıfıra en yakın olduğundan en küçük,
 $\frac{7}{9}$, 1 tama en yakın olduğundan en büyüktür.

$$\frac{4}{11} = \frac{28}{77}, \quad \frac{3}{7} = \frac{33}{77}$$

(7) (11)

$$\frac{1}{4} < \frac{4}{11} < \frac{3}{7} < \frac{7}{9}$$

T R P S

A-T, B-R, C-P, D-S ile eşleşir.

Yanıt : B

18. $140 - 80 = 60$

$$60 : 2 = 30$$

$$80 + 30 = 110$$

$$110 + 111 = 221$$

Yanıt : C

Diğer sayfaya geçiniz ⇒

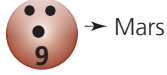
ÇÖZÜMLER A

FEN BİLİMLERİ

1. Hakan öğretmen, bowling toplarının hangi gezegene ait olduğunu belirlemek için en küçük numaraya sahip olan top en küçük gezegeni temsil edecek şekilde düzenleme yapmıştır.



→ Merkür



→ Mars



→ Venüs



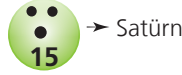
→ Dünya



→ Neptün



→ Uranüs



→ Satürn



→ Jüpiter

- Gezegenlerin büyükten küçüğe doğru sıralanışı: , , , , , , ,
- Gezegenlerin Güneş'e yakınlık sırası Merkür, Venüs, Dünya, Mars, Jüpiter, Satürn, Uranüs, Neptün şeklindedir ve Şahika doğru sıralamıştır.
- Güneş sistemindeki gazsal gezegenler, Jüpiter, Satürn, Uranüs ve Neptündür. Ezgi'nin cevabı doğrudur.
- Merkür ve Venüsün uydusu yoktur. Eylem'in cevabı yanlıştır.
- numaralı top Satürn'ü temsil etmektedir. Satürn'ün çok belirgin bir halkası vardır ve en büyük uydusu Titan'dır. Cansu'nun cevabı doğrudur.

Yanıt: A

2. Melis'in gökyüzünü gözlemlerken karşılaştığı olay Ay tutulmasıdır. Ay tutulmasının gerçekleşmesi için Ay dolunay evresinde olmalıdır ve bu olay da Ay, Dünya'nın gölgesine girdiğinde gerçekleşir.

Yanıt: C

3. Dağ keçileri, Kuzey İtalya'daki Cingino Dam'da yüksek yamaçlardaki kayaları yalayarak destek ve hareket sisteminin yani kemiklerinin ihtiyaç duyduğu kalsiyumu alır ve kemiklerinin güçlenmesini sağlar ve dağa kolaylıkla çıkarlar.

Yanıt: B

4. Villuslar, ince bağırsağın içerisinde yer alan parmakı yapılarıdır. Bu parmakı yapılar Villuslar'ın yüzey alanını arttırmak ince bağırsağın yüzey alanını artırır.

Yanıt: A

5. Nabız, kalbin art arda kasılması ile gerçekleşen bir olaydır. Yani nabız kalbin dakikadaki atış sayısıdır ve yaş ilerledikçe ve uyku (dinlenme) kalbin kasılması azalır ve nabız sayısında azalma yaşanır.

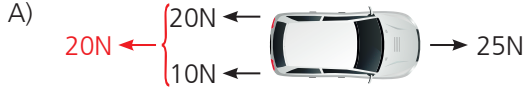
Yanıt: C

6. Pankreas, pankreas öz suyu salgılayarak karbonhidrat, protein ve yağların kimyasal sindirimini tamamlar. Safra sıvısını ise karaciğer salgılar ve safra kesesinde depolar ve yağların fiziksel sindirimi safra sıvı ile gerçekleşir.

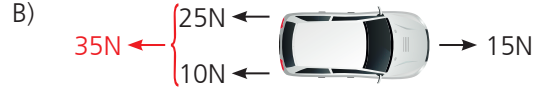
Yanıt: D

Diğer sayfaya geçiniz →

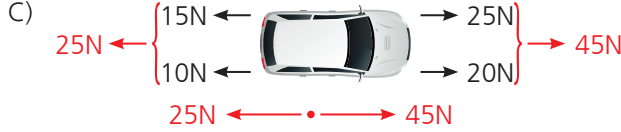
7. Yarışma sonucunda araba mor şeridin bulunduğu yöne doğru hareket etmiştir. Yarışmacıların uyguladığı kuvvetin bileşkesi alınmalıdır.



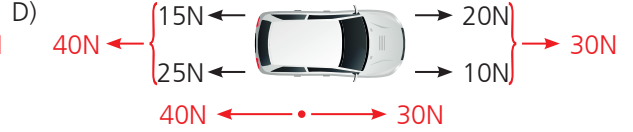
5N ← araba mor şeride doğru hareket eder.



35N ← araba mor şeride doğru hareket eder.



20N → araba mavi şeride doğru hareket eder.



10N ← araba mor şeride doğru hareket eder.

Yanıt: C

8. • Yapısındaki kaslarla besinlerin mideye iletilmesini sağlar. Bu görevi yemek borusu üstlenir. Yemek borusu pembe renge boyanmalıdır.
- Yağların fiziksel sindirimini gerçekleştirmesi için karaciğer safra sıvısını üretmesi gerekir. Karaciğer mor renge boyanmalıdır.
- Proteinlerin kimyasal sindirimi midede başlar, mide yeşil renge boyanmalıdır.
- Sindirim yapmaz, su, mineral ve vitaminlerin emilimi kalın bağırsakta gerçekleşir, kalın bağırsak maviye boyanmalıdır.
- Protein, yağ ve karbonhidratların kimyasal sindirimi ince bağırsakta sonlanır. İnce bağırsak sarıya boyanmalıdır.

Yanıt: D

9. Meriç'in oluşturduğu bu model solunum sistemindeki alveolleri temsil etmektedir. Alveoller, bronşçukların ucundaki hava keseleridir ve bu hava keseleri etrafını saran damarlar bulunur. File bu damarları temsil etmektedir. Alveoller hücrelerde oluşan CO_2 ile O_2 yerini değiştirir.

Yanıt: D

10. Birbirine paralel olan yollardan aynı yöne hareket eden Birsen ve Ayşegül'ün grafiği incelendiğinde Birsen, Ayşegül'den daha önce yola çıkmıştır ve iki noktada karşılaşmışlardır; ancak Ayşegül t_1 ve t_2 anında konumu sabit kalmış yani durmaktadır.

Yanıt: C

11. Serhat, mavi arabanın hızlanmasını, yeşil arabanın ise dengelenmesini istemiştir. A ve D şıklarında, istenilenin tam tersi gerçekleşmiştir. C şığında her iki araba da hızlanıyor. B şığında ise mavi araba sola doğru 3N hızlanma hareketi yaparken yeşil araç $2N \rightarrow \leftarrow 2N$ yaparak dengelenmiştir.

Yanıt: B

12. Akyuvarlar, vücudumuzun savunma merkezidir ve beyaz kan hücreleri bulundurur. Kana kırmızı rengini alyuvardaki hemoglobin maddesi vermektedir.

Yanıt: C

Diğer sayfaya geçiniz ➡

ÇÖZÜMLER A

FEN BİLİMLERİ

13. Gergin balonu çaktığımızda sol ve sağ balon şişer ve içerisine oksijen dolar. Gergin balonu bıraktığımızda balonlar söner. Çıkan gaz karbondioksit olarak kabul edilebilir. Bu olay soluk alıp vermeye örnektir. Bu düzenekteki pipetlere sabitlenen balonlar sağ ve sol akciğeri temsil ederken gergin balon diyaframı temsil etmektedir. Düzenekteki pipetler ise soluk borusunu temsil eder.

Yanıt: D

14. Başlangıç ve bitiş noktası aynıdır. Toplam alınan yol $600 + 600 + 400 + 400 = 2000$ m'dir.

$$\checkmark \leftarrow V = \frac{x}{t} \rightarrow \checkmark \quad t = \frac{x}{v} \text{ 'den süreyi bulabiliriz.}$$

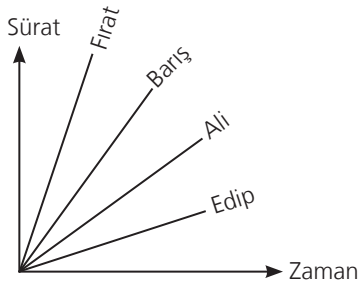
$$t_{\text{Şerif}} = \frac{2000}{50} = 40 \text{ sn} \quad t_{\text{Zerrin}} = \frac{2000}{25} = 80 \text{ sn}$$

$$t_{\text{Bircan}} = \frac{2000}{40} = 50 \text{ sn} \quad t_{\text{Songül}} = \frac{2000}{20} = 100 \text{ sn}$$

Bu yarışmada 1. → Şerif, 2. → Bircan, 3. → Zerrin, 4. → Songül'dür. Ancak A şıkında Songül'ün zamanı 120 sn olarak verilmiştir.

Yanıt: A

15. 1. → Fırat, 2. → Barış, 3. → Ali, 4. → Edip yarışma sonucu bu şekildedir. Fırat en hızlı olduğu için yarışı en kısa sürede tamamlamalıdır. En uzun sürede ise Edip'in tamamlaması gerekmektedir.



Yanıt: B

16. I. → Aort atardamarı
II. → Ana toplar damar
III. → Akciğer toplar damar
IV → Akciğer atardamar
I. numaralı yapı oksijen bakımından zengin olan kanı taşır.
II. numaralı yapı ana toplardamardır ve oksijenle zengin temiz kanı taşır.
III. numaralı yapı akciğer toplardamarıdır ve oksijence zengin temiz kanı taşır.
IV. numaralı yapı akciğer atardamarıdır ve oksijeni fakir kirlenmiş kanı taşır.

Yanıt: A

17. Atık maddelerden temizlenen kan böbrek böbrek toplar damarları ile böbrekten ayrılır. Böbrek atardamarı ise atık maddeler ile dolu kanı böbreğe ulaştırır. Süzülen idrarın oluşturan üre, tuz ve su idrar olarak üretere gelir. Oradan da idrar kesesine vücuttan üretere atılır.

Yanıt: B

18. Nefes aldığımızda akciğer hacmimiz artarken diyafram kaslarımızın kubbemsi görünümü azalır ve düzleşir. Soluk verdiğimizde ise kubbemsi görünüm alır. Bu esnada göğüs kafesimizin hacmi soluk aldığımızda artarken, soluk verdiğimizde azalır.

Yanıt: D

Diğer sayfaya geçiniz →